



brickstudio
EXCELÊNCIA EM TIJOLOS DE REVESTIMENTO

MANUAL DE APLICAÇÃO DO PRODUTO



IMPORTANTE

LEIA ATENTAMENTE ESTAS INSTRUÇÕES ANTES
DE INICIAR O ASSENTAMENTO DO PRODUTO.

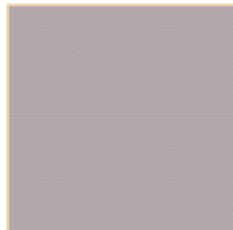
A. Parede de alvenaria nova

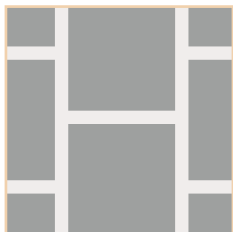
Caso a parede apresente umidade ou risco de infiltração, é essencial resolver o problema antes da aplicação do revestimento, usando produtos e técnicas específicas para esse fim, seguindo as instruções de seus fabricantes.

Deve-se preparar um emboço homogêneo, nivelado, apimados e sem áreas ocas.

Para receber os tijolos BrickStudio a parede deve estar com o emboço seco, limpo, firme e nunca esfarelado.

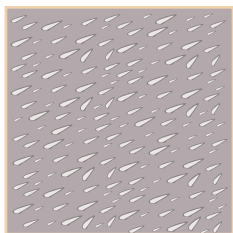
Deve também estar livre de pó, gordura, massa, tinta ou qualquer outro resíduo que prejudique a aderência da argamassa da colagem.





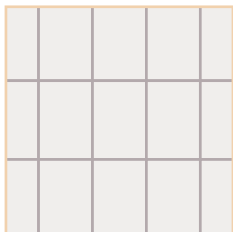
B. Parede de drywall

A parede deve estar seca, limpa, livre de pó, gordura, massa, tinta ou qualquer outro resíduo que prejudique a aderência da argamassa de colagem.



C. Parede de alvenaria antiga ou pintada

A parede deve estar seca, limpa, livre de pó, gordura, massa ou qualquer outro resíduo que prejudique a aderência da argamassa de colagem.
“Picotar” toda a parede para garantir boa aderência da argamassa de colagem.



D. Parede de alvenaria antiga revestida com cerâmica ou porcelanato

A parede deve estar seca, limpa, livre de pó, gordura, massa, tinta ou qualquer outro resíduo que prejudique a aderência da argamassa de colagem.

TIPO DE PAREDE	LOCAL DE APLICAÇÃO	TIPO DE ARGAMASSA
alvenaria nova	ambientes internos, secos e não sujeitos a grandes variações de temperatura	AC II
	fachadas externas, áreas sujeitas à umidade ou à grandes variações de temperatura	AC III
alvenaria antiga pintada	ambientes internos, secos e não sujeitos a grandes variações de temperatura	AC II
	fachadas externas, áreas sujeitas à umidade ou à grandes variações de temperatura	AC III
alvenaria antiga revestida com cerâmica ou porcelanato	ambientes internos ou fachadas externas	argamassa especial tipo “ piso sobre piso ”
drywall	ambientes internos	argamassa especial para drywall

3.

ORGANIZAÇÃO DAS FERRAMENTAS

O assentamento é feito utilizando ferramentas de corte, alinhamento, nivelamento, aplicação de argamassa e instrumentos de limpeza usuais para a instalação de revestimentos cerâmicos, são elas:



Colher de pedreiro



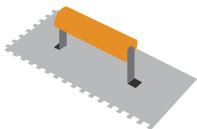
Trena



Lápis



Balde



Desempenadeira



Nível



Esquadro



Espanja



Broxa

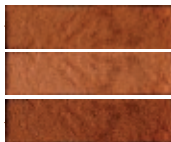


Barbante



Serra Circular

Os tijolos são feitos de **materiais naturais** e, por isso, podem apresentar pequenas **variações** de peça a peça e de caixa a caixa.



DICA IMPORTANTE!

Para obter melhor efeito estético recomenda-se sempre abrir várias caixas ao mesmo tempo, para poder “embaralhar” as peças de caixas diferentes durante o assentamento.



EXEMPLO:

Como assentar intercalando peças de caixas diferentes.



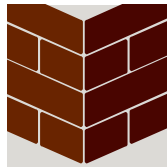
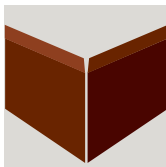
5. CORTE DE PEÇAS

Os cortes das peças podem ser feitos facilmente utilizando as ferramentas usuais para esse tipo de trabalho.



6. SOLUÇÕES PARA CANTOS

Peças
chanfradas
na obra



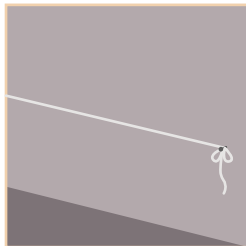
Peças
de topo



7. ASSENTAMENTO

A.

Iniciar definindo o alinhamento da fiada, garantindo que esteja perfeitamente nivelada. Conferir o nivelamento a cada 3 ou 4 fiadas.



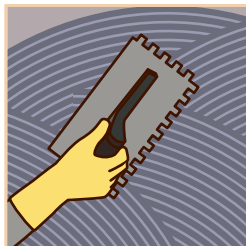
B.

Com uma brocha comum, molhar a próxima área a ser revestida. Não assentar mais de 0,5m² por vez.



C.

Com uma desempenadeira dentada de 6mm, espalhar a argamassa colante sobre a área previamente umedecida, com a mesma técnica que se usa para qualquer revestimento cerâmico.





D.

Pegar na mão cada tijolinho a ser assentado. Sem soltá-lo, mergulhe cada um num balde com água limpa e retire rapidamente, para deixá-lo levemente umedecido.



E.

Não é necessário passar argamassa no tijolinho.

Posicionar sua face lisa contra a argamassa da parede, posicionar no local adequado e pressioná-lo levemente com a mão para garantir uma boa adesão da peça à parede.



CUIDADO!

Diferenças de espessura entre peças são naturais e desejáveis. **NÃO** tente compensá-las variando a espessura da camada de argamassa ao aplicar.

8.

CUIDADOS COM A LIMPEZA

Como os tijolos são porosos, seu assentamento deve ser feito de maneira cuidadosa, para evitar que resíduos de argamassa ou de outros materiais contaminem sua face aparente.



IMPORTANTE

Caso essa contaminação ocorra acidentalmente durante o assentamento, faça sua limpeza imediatamente.

Para limpar, use apenas uma esponja limpa, embebida em água.



**LIMPAR DEPOIS SERÁ SEMPRE
MUITO MAIS DIFÍCIL!**

IMPERMEABILIZAÇÃO

Tijolos assentados em fachadas externas, ou em paredes internas sujeitas à umidade, devem ser impermeabilizados para que as características dos tijolos não se alterem ao longo do tempo.

Utilizar impermeabilizantes à base de silicone, que não alteram a cor natural dos tijolinhos. Seguir as instruções dos fabricantes desses produtos.



ATENÇÃO NA PROTEÇÃO FINAL!

O ideal é que o assentamento dos tijolinhos seja a última operação de acabamento da obra, pois isso evita sua contaminação com outros materiais.

Caso ainda reste algum serviço a ser feito, é fortemente recomendável proteger toda a parede revestida até o final da obra, para evitar que esses serviços posteriores contaminem os tijolos com materiais de difícil remoção, como tintas e pó de gesso.

ATENDIMENTO AO CONSUMIDOR

BRICK STUDIO | Setor de Atendimento ao Consumidor

 11 4529-5190

 sac@brickstudio.com.br



brickstudio
EXCELÊNCIA EM TIJOLOS DE REVESTIMENTO